

MYWAVE

ABREBOTELLAS ELÉCTRICO



MWAB-R / MWAB-G

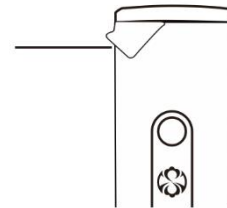
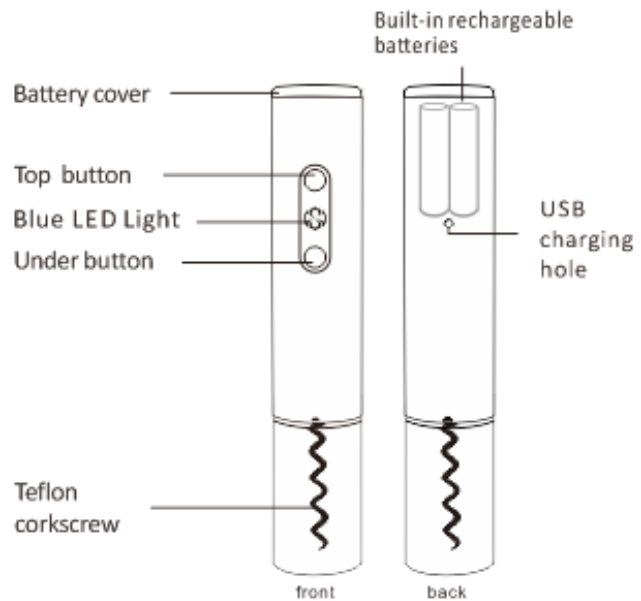
Componentes

Cubierta de la batería
Botón superior
Luz LED azul
Botón Bajo
Sacacorchos de teflón
Recargable incorporado
Baterías
Orificio de carga USB

Modelo recargable

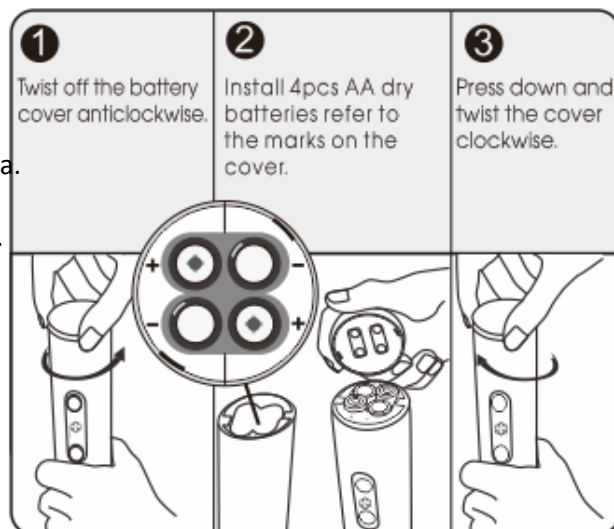
- Medidas: 25.2 x 4.5 cm
- Peso: unos 300g (sin baterías)
- Material: Aluminio, PC, Acero Inoxidable
- Voltaje nominal: DC 4.8V-250mAh
- Accesorios: 1 x cortador de papel de aluminio, 4 x baterías recargables, 1 x cable de carga USB

- Uso por primera vez
Retire la tira aislante
Cargar el abridor durante 4 horas



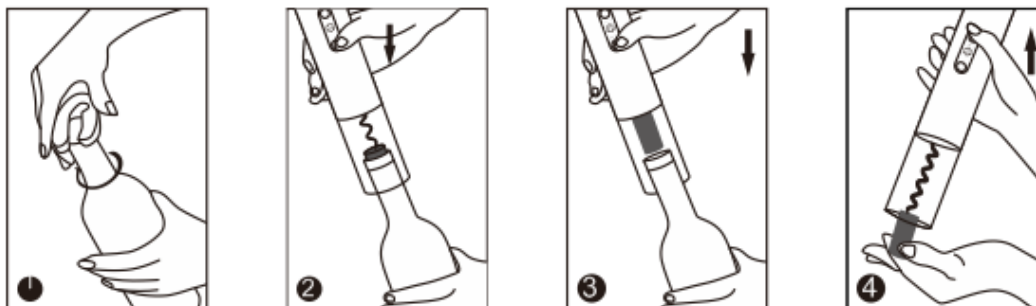
Cómo instalar baterías

1. Gire la tapa de la batería antihorario.
2. Instalar 4pcs AA baterías secas hacer referencia a las marcas en la portada.
3. Presione hacia abajo y gire el cubrir en el sentido de las agujas del reloj.



How to install batteries

CÓMO OPERAR EL ABRIDOR



1. Coloque el cortador de papel de aluminio verticalmente en la parte superior de la tapa de la botella de vino; luego retorcerlo para quitar el papel de aluminio.
2. Coloque el abridor sobre la botella de vino y asegúrese de que el taladro apunta al centro del corcho.
3. Mantenga la botella firme mientras presiona el botón inferior hasta que el corcho se levante lentamente.
4. Presione el botón superior para eliminar el corcho del sacacorchos.

Atención

Para el modelo recargable:

- Utilice las baterías recargables originales y el cable de carga USB del proveedor. También es posible operar el dispositivo con 4 pcs de baterías AA secas, pero NO cargue el abridor cuando se utilizan baterías secas.
- Cómo cargar: Conecte el cable USB al orificio de carga en la parte posterior del abridor.
- La luz sigue parpadeando en azul al cargarse. Luces apagadas cuando está completamente cargada.

Nota: ¡Mantenga este producto fuera del alcance de los niños para evitar lesiones!

Eliminación correcta de este producto



Esta marca indica que este producto no debe eliminarse con otros residuos domésticos en toda la UE. Para prevenir posibles daños al medio ambiente o a la salud humana por la eliminación incontrolada de residuos, recicle de forma responsable para promover la reutilización sostenible de los recursos materiales. Para devolver su dispositivo usado, utilice los sistemas de devolución y recogida o póngase en contacto con el minorista donde se compró el producto. Pueden tomar este producto para un reciclaje seguro para el medio ambiente.

¡Gracias por confiar en www.mywave.es!

MYWAVE

Esperamos que nuestro producto sea de su satisfacción. No olvides valorarnos a través de la página web en la que realizaste la compra. Su opinión es importante para nosotros.

Para cualquier inconveniente o duda, estaremos encantados de resolverla a través de la dirección de correo electrónico esther.ocasar@mywave.es en el teléfono 034 689 832 184 o en nuestras redes sociales **Instagram** y **Facebook**.



@MYWAVE_MADEFORYOU
MYWAVE

MYWAVE

ELECTRIC WINE OPENER



MWAB-R / MWAB-G

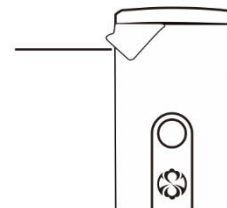
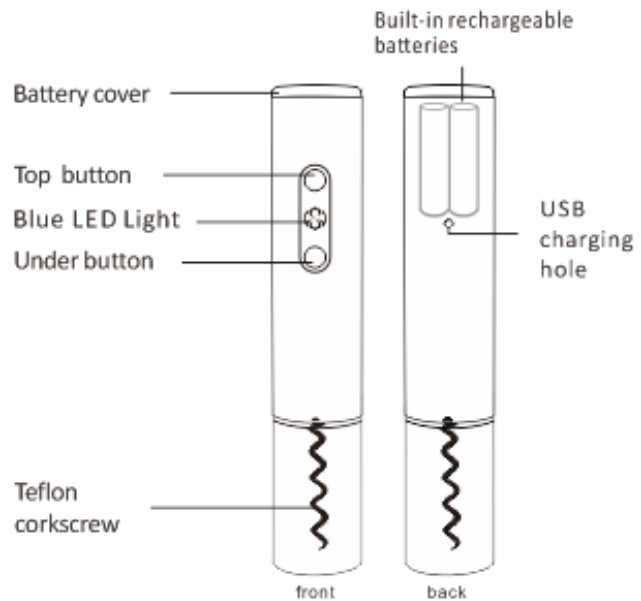
COMPONENTS

Battery cover
Top button
Blue LED Light
Under button
Teflon corkscrew
Built-in rechargeable
Batteries
USB charging hole

Rechargeable Model

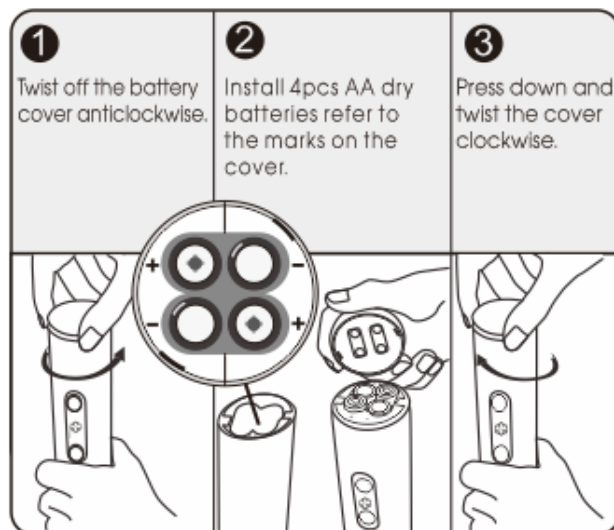
- Size: 25.2 x 4.5 cm
- Weight: about 300g (no batteries)
- Material: Aluminum, PC, Stainless Steel
- Rated voltage: DC 4.8V-250mAh
- Accessories: 1 x foil cutter, 4 x rechargeable batteries,
1 x USB charging cable

- First time use
Remove the insulating strip
Charge the opener for 4 hours



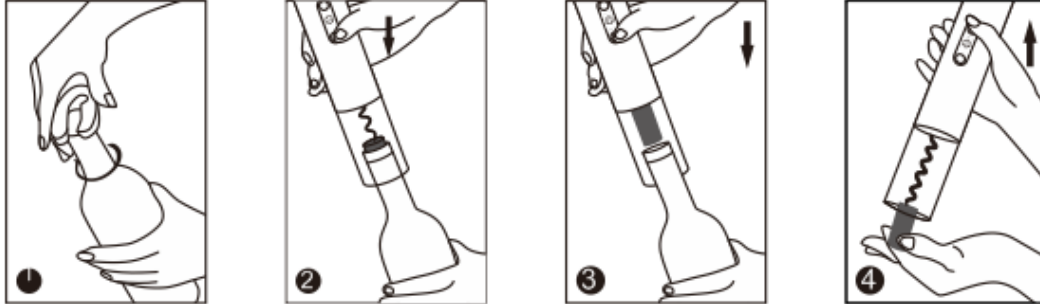
How to install batteries

3. Twist off the battery cover anticlockwise.
4. anticlockwise.
2. Install 4pcs AA dry batteries refer to the marks on the cover.
3. Press down and twist the cover clockwise.



▲
How to install batteries

HOW TO OPERATE THE OPENER



1. Place the foil cutter vertically on top of the wine bottle cap; then twist it to remove the tinfoil.
2. Place the opener over the wine bottle and make sure the drill pointing at the center of the cork.
3. Hold the bottle steady while pressing the under button until the cork slowly rises out.
4. Press the top button to remove cork from the corkscrew.

ATTENTION

For rechargeable model:

- Please use the original rechargeable batteries and USB charging cable from the supplier. It is also possible to operate the device with 4 pcs of dry AA batteries, but DO NOT charge the opener when using dry batteries.
- How to charge: Connect the USB cable to the charging hole in the back of the opener.
- The light keeps flashing blue when charging. Lights off when fully charged.

Note: Keep this product out of reach of children to avoid injuries!

Correct Disposal of this product



This marking indicates that this product should not be disposed with other household wastes throughout the EU. To prevent possible harm to the environment or human health from uncontrolled waste disposal, recycle it responsibly to promote the sustainable reuse of material resources. To return your used device, please use the return and collection systems or contact the retailer where the product was purchased. They can take this product for environmental safe recycling.

Thank you for trusting www.mywave.es!!

MYWAVE

We hope that our product is of your satisfaction. Do not forget to value us through the website you made the purchase. Your opinion is important for us.

For any inconvenience or question, we would be delighted to resolve it through the email address esther.ocasar@mywave.es, in the telephone number 034 689 832 184 or in our social networks **Instagram** and **Facebook**.



@MYWAVE_MADEFORYOU
MYWAVE